



Линия для производства фасадно-облицовочных панелей «Евробрus 21»

Фасадно-облицовочная панель «Евробрus 21» – это одна из последних разновидностей металлосайдинга, имитирующая поверхность деревянного бруса. Металлосайдинг сочетает в себе все достоинства тонколистового металла и презентабельный внешний вид бруса.

Преимущества применения панелей «Евробрus 21»:

- стойкость к резким перепадам температур;
- негорючесть;
- коррозионная стойкость, повышенная устойчивость к воздействию атмосферных осадков, ультрафиолету и агрессивной среде
- низкий коэффициент термического расширения
- высокие прочностные характеристики, стойкость к механическим воздействиям
- технологичность, удобство и надежность монтажа (быстрый монтаж в любое время года)
- скрытое крепление панелей комплектующих
- фасадная панель позволяет снизить затраты на обогрев дома (при этом фасад дышит, поскольку он не закрыт наглухо)
- привлекательный внешний вид
- экологическая безопасность

В результате получается недорогая и эстетически выдержанная облицовка, способная кардинально изменить внешний облик здания.

Технические характеристики:

Линия для производства фасадно-облицовочных панелей «Евробрus 21» (металлосайдинг) (рис. 1), именуемая далее по тексту «Оборудование», предназначена для обработки оцинкованного металла, а также металла с полимерным покрытием (в процессе приёма оборудования на территории завода-изготовителя испытания проката проводится на металле заказчика).

Обрабатываемый материал:

- сталь 08 ПС (ХП), 08 Ю по ГОСТ 14918-80; прокат листовой по ГОСТ Р 52246-2004; марки проката 280, 320 по ГОСТ Р 52246-2004; масса цинкового покрытия 100...275 г/м²; предел текучести 280...350 Н/мм².
Полимерное покрытие по ГОСТ Р 52146-2003.
- вид полимерного покрытия материала (металла) – полиэстер, пластизол, пурал, PVDF
- ширина листа – 417 мм ±2мм
- толщина листа – **0,4** мм...0,6 мм.

Режим работы Линии – наладочный/автоматический.

Установленная мощность, не более – 8 кВт.

Сеть:

- напряжение 380 VAC+N, допустимое отклонение ±5%, предельно допустимое ±10%
- частота 50 Гц, предельно допустимое отклонение частоты ±0.4 Гц.

Скорость проката – 20 м/мин

Габариты Оборудования (ДхШхВ) – 14000х1900х1400 мм (без учёта приёмного стола).

Масса, не более – 4600 кг.

Комплектность Оборудования:

1. Разматыватель рулонного металла КРЗ модель РЗК 003
2. Прокатный стан
3. Гильотина гидравлическая (интегрирована в прокатный стан)
4. Приёмный стол (сегментный рольганг 4 шт.)
5. Автоматическая система управления (АСУ)

Техническое описание Оборудования:

1. Разматыватель рулонного металла КРЗ модель РЗК 003		
1.1	Тип	консольный
1.2	Скорость подачи, не более	25 м/мин. (скорость подачи регулируется автоматикой)
1.3	Режим работы	автоматический, ручной, реверс
1.4	Установленная мощность, не более	2,2 кВт
1.5	Грузоподъемность, не более	3000 кг
1.6	Габариты (ДхШхВ), не более	1300х1900х1400 мм
1.7	Диапазон разжима сегментов вала	480 мм...620 мм (рулон с внутренним \varnothing 500 мм/600 мм)
1.8	Механизм разжима/зажима	механический (рукояткой)
1.9	Масса, не более	600 кг
2. Прокатный стан		
2.1	Габариты (ДхШхВ), не более	9000х1200х1250 мм
2.2	Перфорирующее устройство	для просечки края панели
2.3	Модуль для нанесения продольных канавок	есть
2.4	Установленная мощность, не более	3 кВт
2.5	Скорость проката, не более	20 м/мин
2.6	Нож поперечный	механический, роликовый
2.7	Количество клетей	18 (с перфорирующим устройством)
2.8	Материал роликов	сталь 40Х / сталь 45 (с термообработкой)
2.9	Защитные сдвижные шторы	выполняют функцию защиты от попадания предметов и пыли в механизм ролформинга
2.10	Масса	4000 кг
3. Гильотина интегрирована в прокатный стан		
3.1	Тип привода	гидравлический
3.2	Установленная мощность, не более	2,2 кВт
3.3	Период резки	2 сек.
4. Приёмный стол		
4.1	Тип	сегментный рольганг
4.2	Количество	4 шт.
4.3	Габариты (ДхШхВ)	490х455х865 мм х 4шт.
4.4	Автоматическая укладка	нет
4.5	Масса, не более	30 кг х 4 шт.
5. Автоматическая система управления (АСУ)		
5.1	Элементная база	Omron (Япония)
5.2	Управляемые параметры	скорость проката, количество-длина изделий; регулировка пауз технологического цикла; производственное задание
5.3	Интерфейс	русскоязычный, интуитивно понятный
5.4	Индикация	основные технологические параметры, оповещение об аварийных ситуациях и ошибках

Фасадно-облицовочная панель «Евробрус 21»

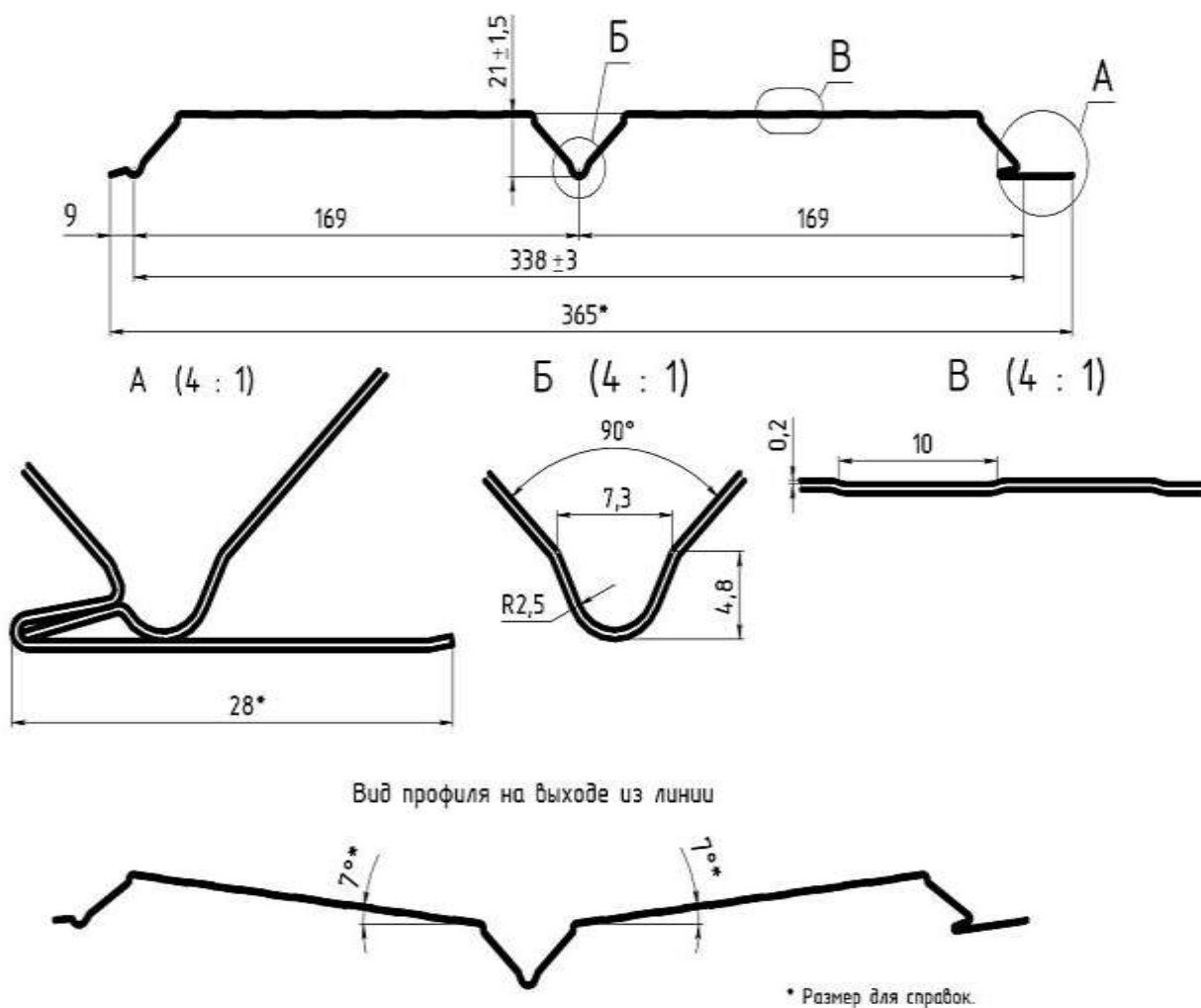


Рис. 1

Ведомость покупных изделий

Комплектующие	Изготовитель
<ul style="list-style-type: none"> - Гидронасосы; - Управляющие устройства (распределители, регуляторы расхода, клапаны контроля давления); - Пропорциональная техника; - Предохранительные клапаны; - Уплотнительные элементы; 	Гидрокомпоненты "DUPLOMATIC" (Италия)
<ul style="list-style-type: none"> - Цилиндры; - Распределители; - Блоки подготовки воздуха (фильтры, влагоотделители, маслораспылители, регуляторы давления); - Пневмошланги и соединения 	Пневмокомпоненты "DUPLOMATIC" (Италия)
<ul style="list-style-type: none"> - Контроллеры; - Частотные преобразователи; - Импульсные датчики длины (N-кодеры); - Датчики (Индуктивные бесконтактные); - Панели управления; - Реле 	Компоненты промышленной автоматики "OMRON" (Япония)
<ul style="list-style-type: none"> - Подшипниковые опоры валов 	"ASKUBAL" (Германия)

Спецификация Оборудования

№№ п/п	Наименование	Кол-во	Ед. изм.
1	Линия для производства фасадно-облицовочных панелей «Евробрус 21», в составе:	1	Компл.
1.1	Разматыватель рулонного металла КРЗ модель РЗК 003	1	шт.
1.2	Прокатный стан (с перфорирующим устройством)	1	шт.
1.3	Гильотина гидравлическая	1	шт.
1.4	Приёмный стол (сегментный рольганг)	4	шт.
1.5	Автоматическая система управления (АСУ)	1	шт.
2	Монтажные и пусконаладочные работы	1	ед.

Гарантийное обслуживание: 12 (двенадцать) месяцев с момента ввода в эксплуатацию.

Опции:

1	Модуль нанесения защитной пленки
---	----------------------------------

